

R&D SCALA LEGAL



Résumé

SCALA LEGAL est un **projet de recherche socioéconomique**, appliquée porté par Casa legal en collaboration avec l'UCLouvain et l'ULB. Il vise à **mesurer, valider et développer le modèle innovant d'approche holistique et intégrée** des justiciables vulnérables afin d'envisager son essaimage et sa pérennisation à Bruxelles et à l'échelle nationale.



Durée : 36 mois



Objectifs - phasages de l'étude

- ✓ **Conceptualiser** l'impact social de Casa legal sur les membres de son écosystème (justiciables, partenaires...).
- ✓ **Mesurer** l'impact social de Casa legal selon une analyse coûts-bénéfices.
- ✓ **Envisager la montée en échelle** de l'impact social de Casa legal par différentes stratégies, en particulier celle de l'essaimage.

POUR COMPRENDRE
LES TRAJECTOIRES
D'IMPACT

POUR DÉTERMINER
LA CAUSALITÉ
ET L'AMPLEUR DE
L'IMPACT

POUR MAXIMISER
L'IMPACT
DE L'INNOVATION

Fonctionnement du consortium

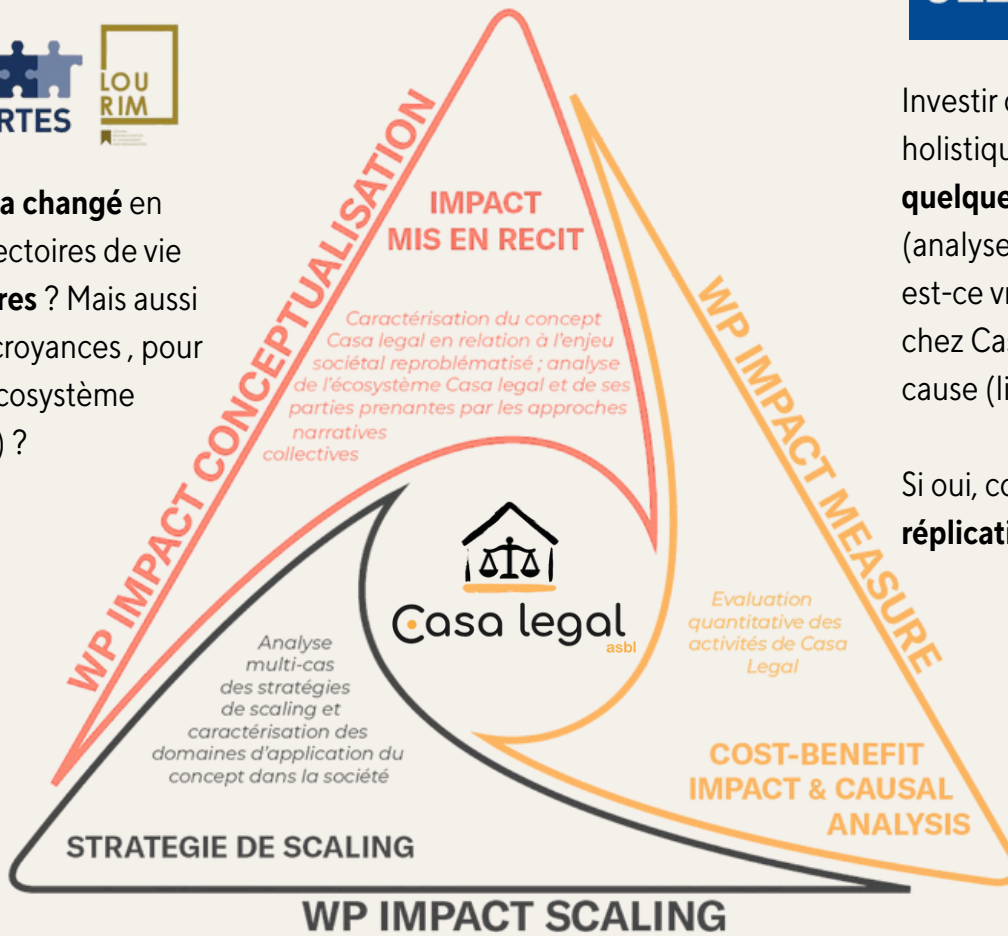


Qu'est-ce qui a changé en termes de trajectoires de vie des **bénéficiaires** ? Mais aussi en termes de croyances, pour eux et pour l'écosystème (partenaires,...) ?



Investir dans l'approche holistique **fait-il économiser quelque chose à la société** (analyse coût-bénéfice) ? Et est-ce vraiment le parcours chez Casa legal qui en est la cause (lien causal) ?

Si oui, comment envisager la **réplication du modèle** ?



Au centre, **Casa legal** apporte **(1) l'expertise** sur l'accès à la justice et les difficultés rencontrées par les bénéficiaires, et **(2) le capital social** (accès au terrain, confiance des bénéficiaires et partenaires)

Timeline

